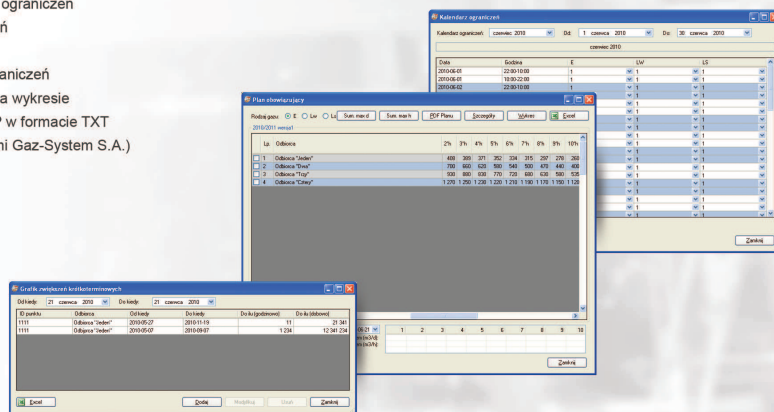


### Ograniczenia (cd.):

- wykaz sumarycznych, maksymalnych dobowych/godzinowych ilości poboru gazu dla poszczególnych stopni zasilania
- zarządzanie odbiorcami limitowanymi
- symulacja potencjalnych ograniczeń
- wprowadzanie ograniczeń
- kalkulator ograniczeń
- tworzenie raportów z ograniczeń
- przedstawianie danych na wykresie
- generowanie plików OSP w formacie TXT (zgodnym z wymaganiami Gaz-System S.A.)



### Technologie zastosowane w systemie:

- praca w środowisku Microsoft® Windows® x32 i x64
- przechowywanie danych w bazie Oracle®
- architektura typu klient-serwer
- technologia .NET
- zarządzanie pocztą elektroniczną z wykorzystaniem protokołów SMTP i POP3 lub aplikacji MS Outlook
- generowanie i prezentowanie raportów za pomocą komponentów Crystal Report
- mechanizmy wymiany danych z arkuszem Excel

# Tel GAZ DSD

## SYSTEM INFORMATYCZNY WSPOMAGAJĄCY PROCES DYSTRYBUCJI GAZU





**Opis systemu:**

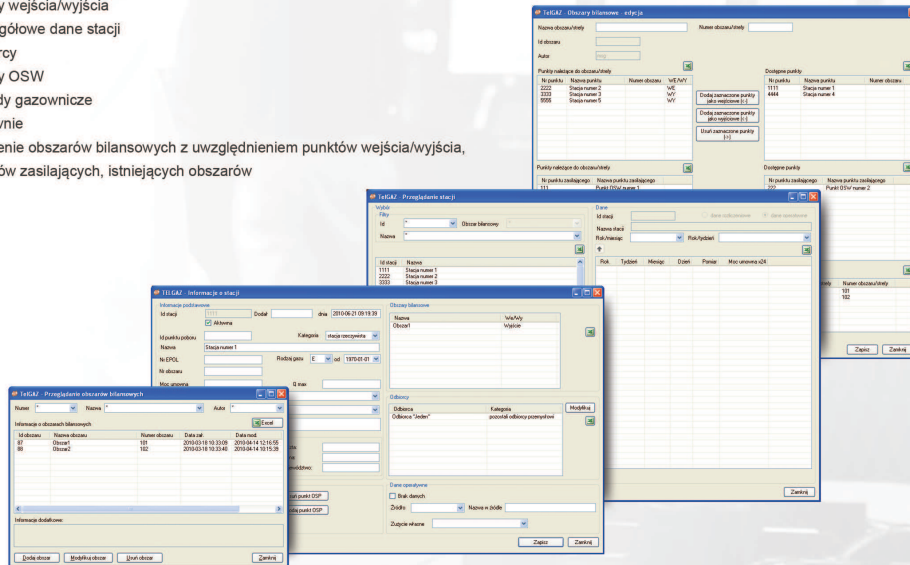
TelGAZ OSD jest systemem przeznaczonym dla operatorów systemów dystrybucyjnych gazu i wspiera proces dystrybucji gazu. Jest w pełni kompatybilny z systemem TelGAZ wdrożonym u operatora gazociągów przesyłowych Gaz-System S.A., umożliwia wymianę z OGP danych operacyjnych, nominacji oraz informacji o ograniczeniach. Podstawowe funkcje realizowane przez system:

- wspomaganie procesu dystrybucji gazu
- zarządzanie siecią dystrybucyjną
- zarządzanie nominacjami
- zarządzanie pomiarami operacyjnymi
- zarządzanie bilansowaniem fizycznym
- zarządzanie ograniczeniami
- tworzenie raportów
- wymiana plików i pism z Gaz-System S.A. za pomocą poczty elektronicznej
- zarządzanie obiegami pism z odbiorcami (wysyłanie/odbiór za pomocą poczty elektronicznej, zapisywanie do bazy danych w formacie PDF)



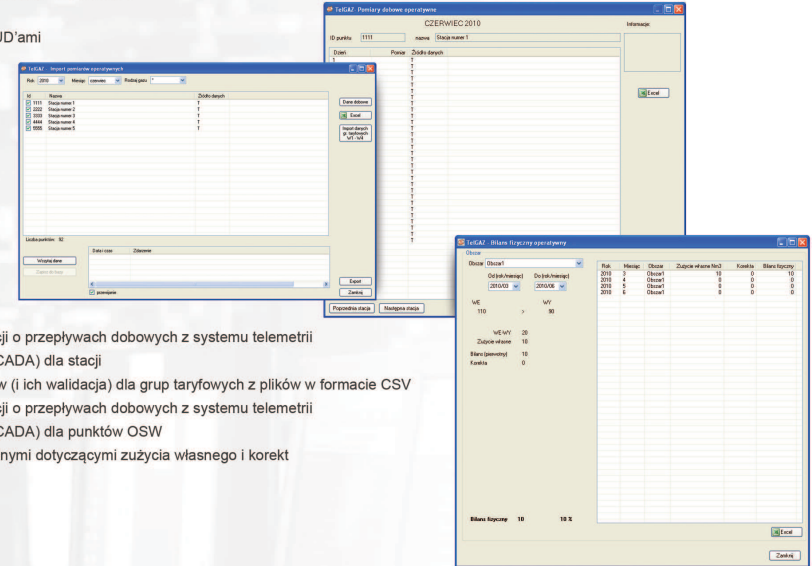
**Zarządzanie siecią dystrybucyjną:**

- punkty wejścia/wyjścia
- szczegółowe dane stacji
- odbiorcy
- punkty OSW
- zakłady gazownicze
- gazownie
- tworzenie obszarów bilansowych z uwzględnieniem punktów wejścia/wyjścia, punktów zasilających, istniejących obszarów



**Nominacje:**

- nominacje/renominacje roczne
- nominacje/renominacje tygodniowe
- nominacje/renominacje godzinowe
- prace planowe
- zarządzanie ZUD'ami



**Pomiary:**

- import informacji o przepływach dobowych z systemu telemetrii (np. TelWin® SCADA) dla stacji
- import odczytów (i ich walidacja) dla grup taryfowych z plików w formacie CSV
- import informacji o przepływach dobowych z systemu telemetrii (np. TelWin® SCADA) dla punktów OSW
- zarządzanie danymi dotyczącymi zużycia własnego i korekt



**Bilansowanie:**

- zarządzanie obszarami bilansowymi
- obliczanie bilansu fizycznego na podstawie obszarów bilansowych
- podsumowanie obliczonego bilansu
- dane w układzie miesięcznym na zadany okres
- eksport zestawienia do programu MS Excel



**Ograniczenia:**

- tworzenie planu ograniczeń
- różnicowanie okresu obowiązywania mocy dla odbiorcy
- porównanie z poprzednią wersją planu
- zarządzanie komunikacją z odbiorcami
- szablony pism wysyłanych do odbiorców
- generowanie (format PDF) i drukowanie pism do odbiorców
- generowanie (format PDF) i drukowanie planu ograniczeń dla URE
- wgląd w plan obowiązujący

